

## MODULE DE CHAMP POUR VOILETS DE DÉSENFUMAGE AVEC I/O NUMÉRIQUES SUPPLÉMENTAIRES

- 1 sortie numérique 24 VCC à polarité commutable, pour le contrôle de volets de désenfumage à commande telles que Avantage, Kamouflage,...
- 4 entrées numériques en contact sec (libres de potentiel)
- 2 sorties numériques (relais NO)
- Dispose d'une adresse prédéfinie (aucun adressage requis lors de la mise en service du système)
- Alimentation secteur 230 V CA



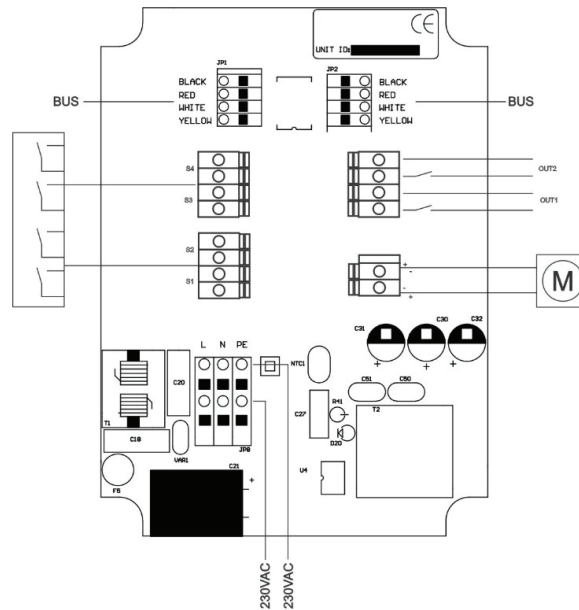
## DONNÉES TECHNIQUES

DONNÉES ÉLECTRIQUES	
Tension nominale	230 V CA 50/60 Hz
Plage de tension nominale	100 ... 230 V CA
Pour le dimensionnement des câbles	18 VA
Consommation électrique sur le secteur	Consommation de l'actionneur + 200 mW
Consommation électrique du bus	5 mW
Distance maximale entre le module de champ et l'actionneur	5 mètres
Raccordement	Borne d'alimentation 2 x 3 x max. 2,5 mm <sup>2</sup> (min. 0,5 mm <sup>2</sup> ) Sorties de l'actionneur, 2 pôles Entrées numériques, 2 x 4 pôles Sorties numériques, 1 x 4 pôles Borne de bus 2 x 4 x 1,5 mm <sup>2</sup>
Longueur de dénudage	10 mm
Entrées	Contacts sans potentiel, isolés optiquement
Type de sortie	Relais à verrouillage (bistable)
Charge maximale de sortie	Résistive : 0,2 A à 250 VCA, 2 A à 30 VCC Inductive : 0,1 A à 250 VCA, 1 A à 30 VCC
SÉCURITÉ	
Classe de protection	Classe II (tout est isolé)
Indice de protection	IP54
CEM	CE selon 2004/108/CE
Directive basse tension	CE selon 2006/95/CE
Humidité ambiante	IEC 60730-1 max. 95 %
Plage de température ambiante	0 ... +55 °C
Température d'entreposage	-40 ... +85 °C
Maintenance	Sans entretien
DIMENSIONS / POIDS	
Dimensions	154 x 114 x 77 mm
Poids	400 g

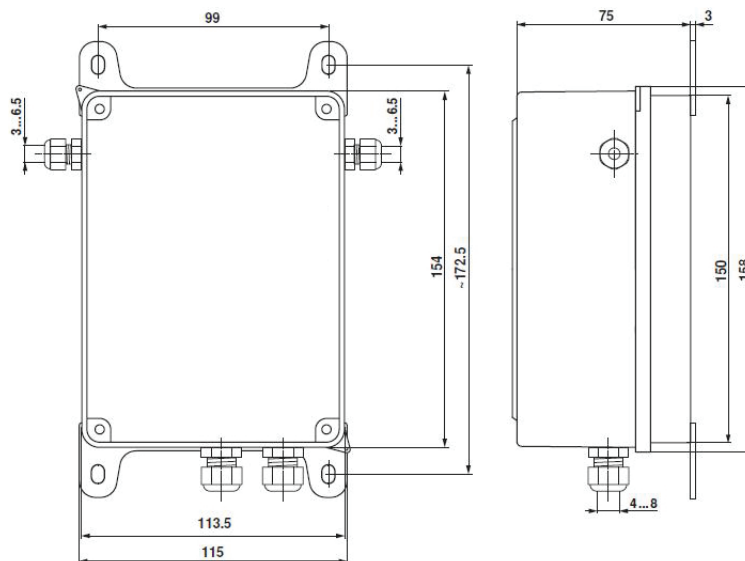
## CARACTÉRISTIQUES DU PRODUIT

Commande du volet et des sorties	Le ZENiX 1SSH est utilisé pour commander un actionneur de volet de désenfumage, 2 sorties numériques à contacts relais NO et 4 entrées numériques en contact sec (libres de potentiel). L'unité est connectée au contrôleur ZENiX via une communication par bus à 4 fils.
État de sécurité des sorties	Les relais passent à un état de sécurité préprogrammé s'il n'y a pas de communication avec le contrôleur maître pendant 10 s.
Isolation	L'actionneur est isolé du réseau électrique par un transformateur.
Adresse prédéfinie	Chaque unité possède une adresse prédéfinie, aucun adressage n'est nécessaire.
Fonctionnement sans alimentation 230 V	L'unité ZENiX 1SSH peut fonctionner sans alimentation 230 V, mais dans ce cas, elle ne transmet que les données relatives aux entrées numériques.

## CÂBLAGE ET RESSOURCES



## DIMENSIONS ET MONTAGE



## NOTES DE SÉCURITÉ



- Il est interdit d'utiliser le module de champ en dehors du champ d'application spécifié, notamment dans les avions ou dans tout autre moyen de transport aérien.
- Attention à la tension d'alimentation !
- L'appareil ne peut être installé que par du personnel dûment formé. Lors du montage, il convient de respecter les dispositions légales et administratives en vigueur.
- L'appareil ne peut être ouvert que sur le site du fabricant. Il ne contient aucune pièce pouvant être remplacée ou réparée par l'utilisateur.
- L'appareil contient des composants électriques et électroniques et ne doit pas être jeté avec les ordures ménagères. Toutes les réglementations et exigences locales en vigueur doivent être respectées.

Si les manipulations ne se déroulent pas conformément à la présente notice, Rf-Technologies ne peut pas être tenu responsable et les conditions de garantie ne seront pas d'application!